

# ÉVALUATION EXTERNE CONJOINTE

L'évaluation externe conjointe (EEC) est une évaluation volontaire et collaborative de la capacité d'un pays à détecter, arrêter rapidement et prévenir les épidémies et autres menaces pour la santé publique. L'EEC est une des composantes du cadre de suivi et d'évaluation du Règlement sanitaire international (RSI), un accord contraignant signé en 2005 par 194 États membres de l'Organisation mondiale de la santé (OMS).

## AVANTAGES POUR LES PAYS HÔTES

L'EEC peut aider les pays à :

- Comblent les lacunes critiques dans la préparation aux épidémies.
- Mesurer les progrès en matière de préparation aux épidémies.
- Souligner les besoins pour les bailleurs de fond et les partenaires actuels et potentiels.
- Recueillir des données de base pour les autoévaluations annuelles et le suivi de L'EEC.
- Profiter des vastes perspectives des experts locaux et internationaux.
- Échanger des informations sur les moyens de combler les lacunes en matière de préparation.

## PARTENARIAT PAYS HÔTES - BAILLEURS

À partir de Août 2019:

- 100+** pays ont complété une EEC
- 18+** pays envisagent de créer une EEC
- 90+** peuvent commencer à utiliser les résultats d'une EEC pour informer les pays de leur préparation

## Processus

1

Un pays se porte volontaire pour une EEC et demande à l'OMS de lancer le processus.

2

Le pays procède à une autoévaluation complète.

3

L'OMS aide à constituer une équipe internationale qui se rend dans le pays pour valider l'autoévaluation.

4

L'équipe d'évaluation externe rédige un rapport documentant les scores et les recommandations pour améliorer la préparation.

5

Sur la base du rapport final, les pays élaborent ou mettent à jour leurs plans pour remédier aux lacunes en matière de préparation aux épidémies.

## ÉVALUATION

L'EEC évalue la capacité d'un pays à détecter, arrêter et à prévenir les risques de santé publique dans 19 domaines de préparation :

### Prévenir les épidémies

- Législation, politique et financement national
- Coordination communication et promotion du RSI
- Résistance aux antimicrobiens
- Zoonoses
- Sécurité sanitaire des aliments
- Sûreté et sécurité biologiques
- Vaccination

### Détecter et contrôler les épidémies

- Système national de laboratoire
- Surveillance en temps réel
- Notification
- Développement du personnel

### Enrayer les épidémies

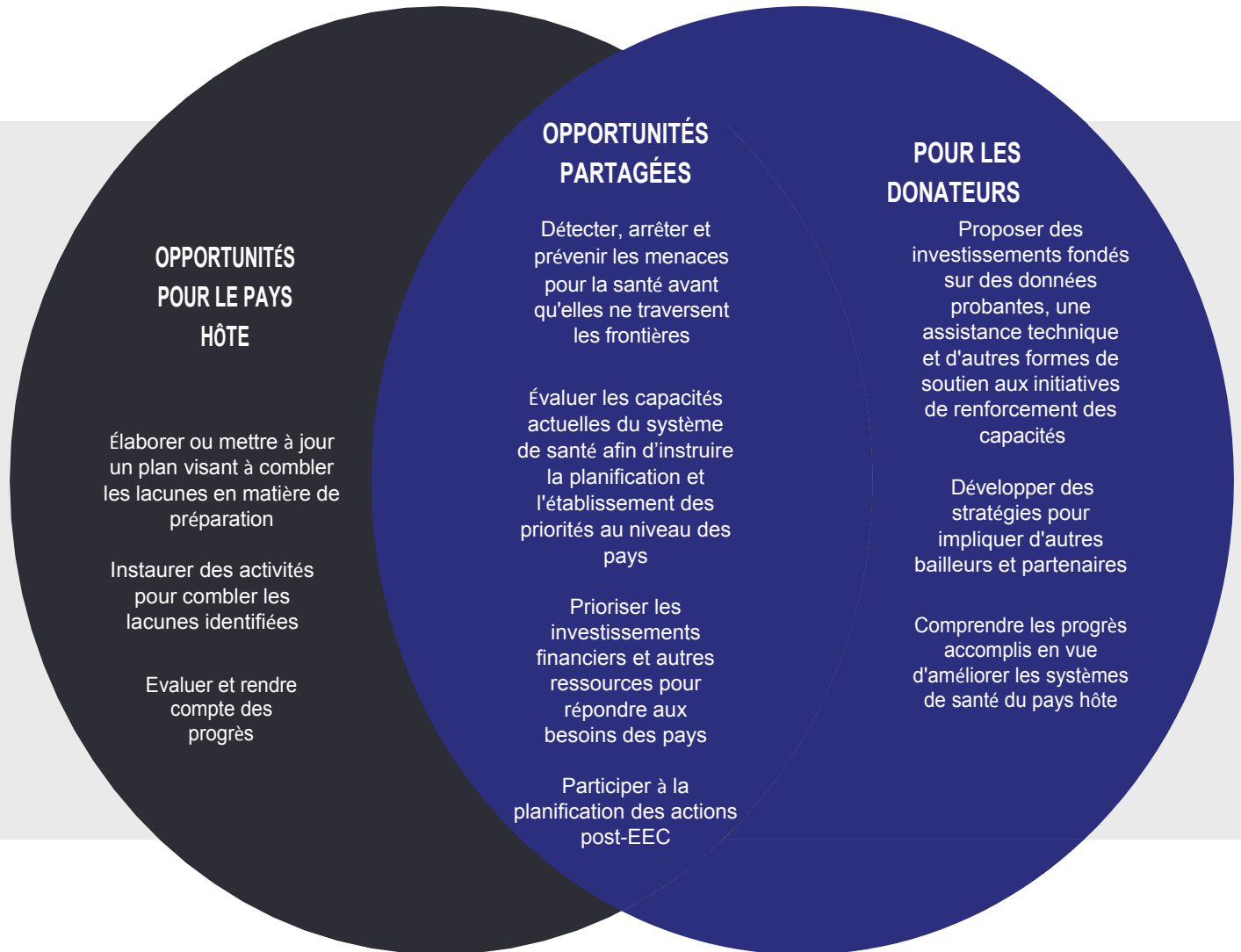
- Préparation
- Interventions d'urgence
- Liens entre les autorités responsables de la santé et de la sécurité publiques
- Moyens médicaux et déploiement de personnel
- Communication sur les risques

### Protéger des autres menaces pour la santé

- Points d'entrée
- Urgence d'origine chimique
- Situations d'urgence radiologique

# ÉVALUATION EXTERNE CONJOINTE

Tout au long du processus d'évaluation externe conjointe (EEC), il y a des attentes à la fois des pays hôtes et des bailleurs. Les données et les enseignements tirés de l'EEC permettent de pointer les lacunes en ressources afin d'améliorer la sécurité sanitaire mondiale.



## RESSOURCES ADDITIONNELLES

Pour plus d'informations sur l'EEC, veuillez visiter les sites suivants:  
Aperçu de l'EEC: [http://www.who.int/ihr/publications/WHO\\_HSE\\_GCR\\_2016\\_2/fr](http://www.who.int/ihr/publications/WHO_HSE_GCR_2016_2/fr)  
Base de données des rapports de pays: <http://www.who.int/ihr/procedures/implementation/fr>  
Portail de partenariat stratégique de l'OMS: <https://extranet.who.int/spp>

